

Navodilo za dostop do strežniških map preko FTP protokola

Tudi od doma lahko dostopate do map na strežniku:

1. Uporabnik na strežniku tron (H)
2. Skupne mape aktivov na strežniku tronu, kot so (fiz-inf, kem, bio, ang, geo, mat, nem-fra-sp, psi-soc-fil, slo, svz, zgo-gla-zgu)

1) Nastavitve strežnikov v FTP odjemalcu FileZilla – dostop do H (uporabnik na tron)

Poženite program FileZilla (brezplačno ga prenesete na <https://filezilla-project.org/download.php>).

Izberite: **Datoteka - Upravljalnik strežnikov – Nov strežnik** (ga poimenujete, recimo GIMSEN uporabnik)

V zavihku **Splošno** vnesite oziroma izberite:

Gostitelj: <ftp.sentvid.org>

Protokol: FTP – FileTransfer – Protokol

Encryption: Require implicit FTP over TLS

Vrsta prijave: vprašaj za geslo

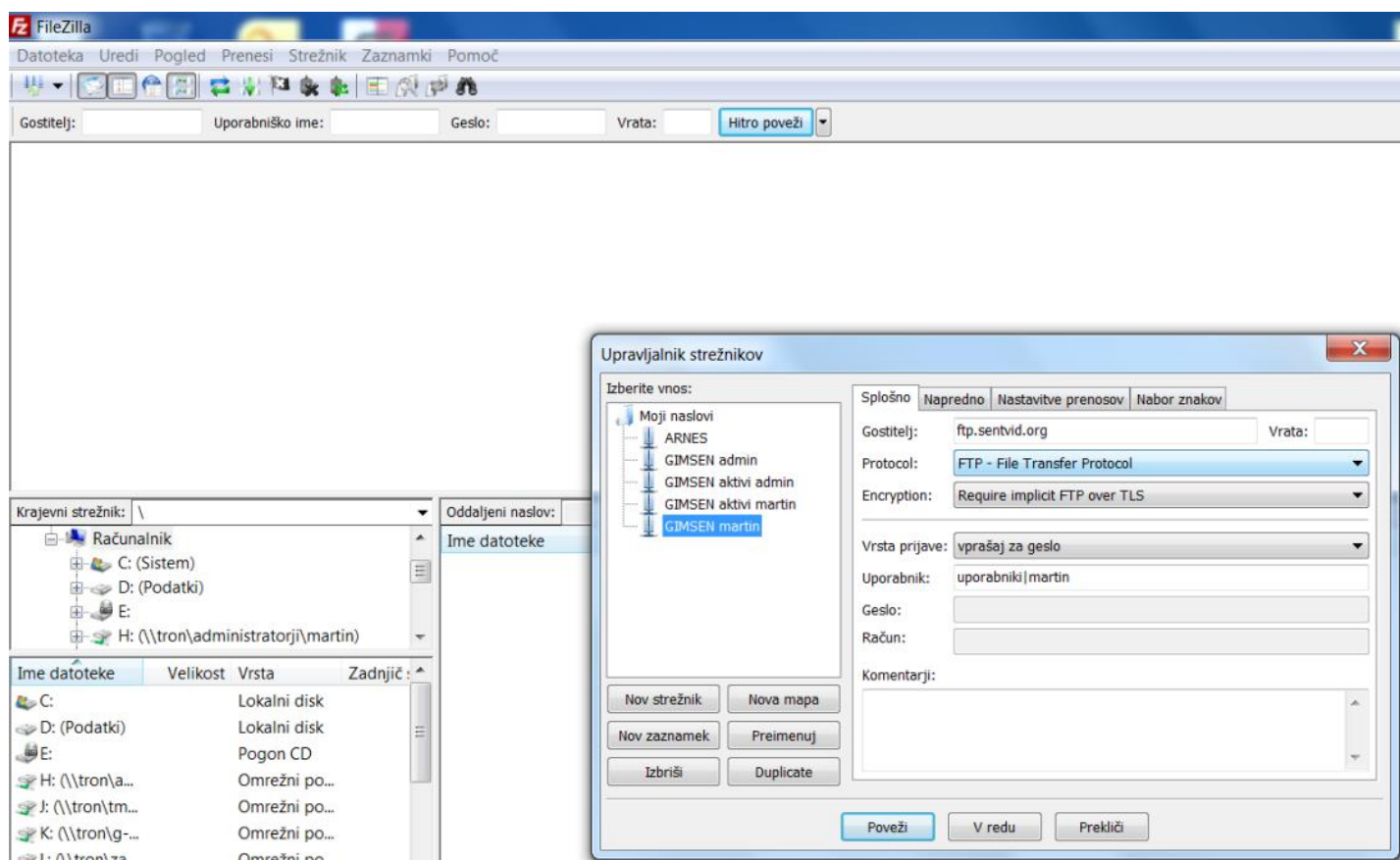
Uporabnik: uporabniki|**UP_IME** (**UP_IME** je vaše šolsko uporabniško ime, (| - ta znak dobimo tako, da pritisnemo tipko **AltGr** in nato še tipko **w**)

Poveži

V okence **Vnesite geslo**, vnesite vaše šolsko geslo za prijavo v računalnik.

Vredu

V oknu se vam prikažejo datoteke iz vašega **H** pogona na strežniku.



2) Dodajanje novega strežnika – dostop do skupnih map aktivov

Podobno kot prej, spremembe so obarvane rdeče.

Izberite: **Datoteka - Upravljalnik strežnikov – Nov strežnik** (ga poimenujte, recimo GIMSEN **aktivni**)

V zavihku **Splošno** vnesite oziroma izberite:

Gostitelj: <ftp.sentvid.org>

Protokol: FTP – FileTransfer – Protokol

Encryption: Require implicit FTP over TLS

Vrsta prijave: vprašaj za geslo

Uporabnik: **aktivni** | **UP_IME** (**UP_IME** je vaše šolsko uporabniško ime, (| - ta znak dobimo tako, da pritisnemo tipko **AltGr** in nato še tipko **w**)

Poveži

V okence **Vnesite geslo**, vnesite vaše šolsko geslo za prijavo v računalnik.

Vredu

V oknu se vam prikažejo vse mape aktivov, dostop imate samo do mape aktivna, katerega člani ste.

